

REGIONE DEL VENETO



ULSS8
BERICA

AULSS 8 BERICA

DISTRETTO EST
U.O.C. IAF - Distretto Est
U.O.S. ETA' EVOLUTIVA

MANUALE OPERATIVO

Preparazione

Coordinatore GdL:

Dott. Stefano De Carli

Verifica

Referente Qualità:

Dott. Marcello Mezzasalma

Approvazione

Direttore dei Servizi Socio Sanitari

Dott. Achille Di Falco

Rev. 0

Data: 30/11/2022

Riconferma

INDICE	
INDICE	2
DESCRIZIONE U.O.S ETA' EVOLUTIVA DISTRETTO EST	3
Direzione del Servizio	3
MISSION	4
ELENCO DEI PROCESSI	4
1. ATTIVITA' DEL SERVIZIO INTEGRAZIONE SCOLASTICA	4
2. ATTIVITA' PSICOLOGICA E LOGOPEDICA	5
3. ATTIVITA' DISABILITA' ETA' EVOLUTIVA	5
4. ATTIVITA' SERVIZIO DISABILITA' SENSORIALE	6
5. ATTIVITA' FORMATIVA E ORGANIZZATIVA	7
TIPOLOGIA/VOLUMI DI PRESTAZIONI	7
U.O.S Età Evolutiva Distretto Est: Rilevazione 2021	7
FUNZIONIGRAMMA	8
ALLEGATI	9
Allegato1: ELENCO PERSONALE UNITA' OPERATIVA	9
Allegato 2: SEDI E RECAPITI	11
TEMPI DI ENTRATA IN VIGORE	11

DESCRIZIONE U.O.S ETA' EVOLUTIVA DISTRETTO EST

L'Unità Operativa Età Evolutiva - Distretto Est realizza sul territorio quanto previsto dalle linee guida approvate con DGRV n. 1533/2011 e dall'Atto Aziendale e afferisce all'Unità Operativa Complessa "Infanzia Adolescenza Famiglia e Consulteri" del Distretto Est dell'Azienda ULSS 8 "Berica".

E' un servizio distrettuale specialistico multi professionale rivolto a minori di età compresa tra i 0 e i 17 anni residenti nel territorio vicentino, che in varia forma presentano patologie e disturbi dello sviluppo che interessano la sfera psicologica e relazionale, linguistica, del neuro sviluppo e psicopatologica.

Offre percorsi integrati e interventi diagnostici, riabilitativi, terapeutici e assistenziali per favorire l'integrazione scolastica e per accompagnare il minore e la famiglia nei percorsi evolutivi collegati alla disabilità.

Gli ambiti specifici di intervento riguardano le problematiche legate a:

- Linguaggio e neuro sviluppo
- Apprendimento scolastico
- Relazione e socializzazione
- Sviluppo affettivo ed emotivo
- Disabilità fisica, psichica e sensoriale

L'U.O. Età Evolutiva opera in collegamento con l'U.O. Neuropsichiatria Infantile attraverso protocolli di collaborazione per la gestione e la presa in carico integrata dei pazienti che afferiscono ai rispettivi servizi.

Collabora con i Centri riabilitativi convenzionati e accreditati ("La Nostra Famiglia", "Villa Maria", "Centro Archimede") presenti nel territorio distrettuale, i quali offrono percorsi e trattamenti volti al recupero funzionale e sociale di utenti minori affetti da patologie e minorazioni fisiche, psichiche o sensoriali.

Comprende il servizio di Integrazione Scolastica che garantisce tramite UVMD gli adempimenti previsti dalla legge 104/92 per quanto riguarda il rilascio del verbale di accertamento di alunno in stato di disabilità (ex DPMC 185/06 e DGRV 2248/07), utile ai fini dell'attivazione delle risorse necessarie alla realizzazione del Piano Educativo Individualizzato per l'inclusione scolastica.

Il personale è organizzato in équipe multi professionali ed è coordinato dal responsabile dell'U.O. Età Evolutiva. Le figure professionali che operano nei servizi dell'U.O. sono: psicologi psicoterapeuti, logopedisti, assistenti sociali, educatori professionali, operatori socio sanitari, assistenti culturali (disabilità sensoriale), coordinatori e personale amministrativo (vedi Allegato1)

Direzione del Servizio

La sede dell'U.O. si trova a Vicenza in Corso SS. Felice e Fortunato n. 229 e la segreteria è aperta dal lunedì al venerdì dalle 8.30 alle 12.30.

Il servizio è presente nel territorio del distretto Est nelle sedi di Vicenza, Costabissara, Sandrigo, Santa Maria di Camisano, Longare, Noventa Vicentina.

La direzione del servizio è affidata ad un dirigente psicologo psicoterapeuta. Sono presenti una coordinatrice logopedista, una coordinatrice dell'area disabilità età evolutiva e una referente amministrativa.

MISSION

Il servizio di Età Evolutiva, all'interno del contesto organizzativo aziendale, promuove la salute e la qualità di vita di quei bambini e ragazzi che si trovano a vivere disturbi, patologie o disabilità che influiscono nel loro percorso di crescita e di sviluppo per i quali è necessario garantire un'attività di prevenzione, di riabilitazione, cura e assistenza in ambito sociale, scolastico, psicologico e logopedico.

ELENCO DEI PROCESSI

1. Servizio Integrazione Scolastica
2. Attività psicologica e logopedica
3. Disabilità età evolutiva
4. Servizio Disabilità Sensoriale
5. Attività formativa e organizzativa

1. ATTIVITA' DEL SERVIZIO INTEGRAZIONE SCOLASTICA

In collaborazione con le famiglie e con le scuole, il servizio, attraverso una valutazione psicodiagnostica e logopedica si occupa di produrre la documentazione (Certificazione Clinica e Diagnosi Funzionale) valida ai fini dell'integrazione scolastica di alunni in stato di disabilità, (ai sensi della L.104/1992), e di rilasciare le diagnosi di Disturbi Specifici dell'Apprendimento (dislessia, disgrafia, disortografia e discalculia), ai sensi della L.170/2010.

L'U.O. effettua le Unità Valutative Multidimensionali Distrettuali (UVMD), verifica la legittimità dell'istruttoria e della documentazione clinica ed effettua l'accertamento e l'individuazione dell'alunno in situazione di handicap ai fini dell'integrazione scolastica (ex DPMC 185/06 e DGR n.2248/2007).

Secondo le modalità e il calendario definiti dall'accordo di programma con l'Istituzione scolastica, è prevista la presenza e la partecipazione periodiche degli specialisti durante la stesura e le verifiche programmate dei PEI scolastici (Piani Educativi Individualizzati) a favore degli alunni e degli studenti con certificazione. Su richiesta degli insegnanti e delle famiglie, e in situazioni particolarmente critiche sono previste consulenze e interventi specifici.

Con il C.T.I. scolastico (Centro Territoriale Inclusione) è attivo un protocollo operativo nella Scuola Primaria volto all'individuazione precoce dei Disturbi Specifici di Apprendimento; Il servizio effettua interventi di assistenza e integrazione scolastica attraverso l'assegnazione di personale sociosanitario o educatore in favore di alunni disabili in situazione di gravità (L.104/92, art. 3, comma 3). Tale servizio è attivato per la frequenza scolastica annuale, e nel periodo estivo al fine di favorire la frequenza e la partecipazione all'attività dei centri estivi.

2. ATTIVITA' PSICOLOGICA E LOGOPEDICA

L'attività psicologica si realizza attraverso valutazioni psicodiagnostiche e prese in carico cliniche in un'ottica di prevenzione, diagnosi e cura dei disturbi dello sviluppo dell'età evolutiva, del linguaggio e della comunicazione.

Il servizio si occupa di problematiche psicologiche dei minori che riguardano l'area dei disturbi emotivo-affettivi e relazionali attraverso attività di consulenza, supporto psicologico e psicoterapia.

Viene promossa e sostenuta l'integrazione scolastica e sociale degli alunni con disabilità con particolare attenzione al proseguimento del percorso di integrazione dopo l'obbligo scolastico, per l'obbligo formativo e l'orientamento;

Per quanto attiene l'attività di logopedia, il Servizio svolge le seguenti attività:

- Valutazione su invio del Pediatra o del Medico ai fini della diagnosi di DSA; valutazione di bambini in età prescolare per identificazione di disturbo di linguaggio. È attiva per tale aspetto una collaborazione con l'U.O. NPI per la valutazione dei gravi disturbi della comunicazione.
- Riabilitazione per disturbi di linguaggio, dello spettro autistico, di apprendimento, ipoacusie anche in età adulta post-impianto cocleare, balbuzie, disfonie.

Attività riabilitative specifiche:

- Trattamento a distanza dei Disturbi Specifici di Apprendimento attraverso la piattaforma *RIDINET*;
- Trattamento con *Early Start Dever Model* per disturbi della comunicazione sociale e dello spettro autistico per bambini in età prescolare;
- Riabilitazione per soggetti con impianto cocleare;
- Intervento logopedico all'interno dell'equipe multi professionale diagnostica per i disturbi del neuro sviluppo.

Con il Servizio di NPI è operativo un protocollo di collaborazione per la presa in carico integrata degli utenti minori affetti da disturbo dello spettro autistico.

3. ATTIVITA' DISABILITA' ETA' EVOLUTIVA

Il servizio dedicato all'area della disabilità offre un sostegno alla non autosufficienza per il miglioramento della qualità della vita e per il raggiungimento della maggior autonomia possibile fornendo aiuti alle famiglie dei minori affetti da patologia grave disabilitante;

In tale ambito L'U.O. Età Evolutiva interviene attraverso un'equipe socio-educativa integrata e che svolge le seguenti attività:

- Sportello informativo e segretariato sociale al nucleo familiare;
- Accoglienza e analisi della richiesta e dei bisogni del minore disabile;
- Procedure relative alla valutazione SVAMDI;
- Sostegno e accompagnamento alle famiglie nelle criticità evolutive dei figli disabili e nei percorsi di passaggio ai servizi dell'età adulta;
- Interventi di assistenza e integrazione scolastica, attraverso l'assegnazione di personale socio-sanitario o educatore in favore di alunni disabili in situazione di gravità (L.104/92, art. 3, comma 3).
- Partecipazione nelle commissioni mediche per gli accertamenti della disabilità in età evolutiva;

- UVMD per valutazione richieste contributi regionali, per protocolli sanitari e per altre domande che richiedono una valutazione multidimensionale.
- Predisposizione, attivazione e monitoraggio di progetti mediante ICDp (Impegnativa di Cura Domiciliare) dedicata alle persone con grave disabilità psichica e intellettiva.
- Gestione richieste contributo CG (Caregiver Familiari): interventi a sostegno del ruolo di cura e assistenza a favore di minori con disabilità psichica e intellettiva;
- Gestione contributi straordinari: situazioni particolarmente complesse e impegnative che richiedono un progetto personalizzato autorizzato in sede di UVMD.
- Gestione contributi regionali per portatori di handicap psicofisici che applicano i metodi "Doman, Volta, Fay, Aba, Perfetti e Feldenkrais";
- Collaborazione con U.O. Cure Primarie per gestione ICDA a favore di minori disabili in condizione di disabilità gravissima e di dipendenza vitale che necessitano a domicilio di assistenza continua nelle 24 ore;
- Gestione richieste inserimenti di minori in strutture residenziali per situazioni di particolare gravità, in collaborazione con l'U.O. Disabilità e con i servizi competenti (UU.OO. Tutela Minori, NPI; Comuni);
- Sostegno e partenariato a bandi o progetti: partecipazione a progettualità con realtà territoriali che promuovono interventi per l'ampliamento della rete di collaborazione nell'ambito della disabilità dell'età evolutiva;
- Collegamento e coordinamento con l'U.O. Disabilità per la transizione e i passaggi delle situazioni in carico all'età adulta.

4. ATTIVITA' SERVIZIO DISABILITA' SENSORIALE

All'U.O. Età Evolutiva afferisce il Servizio per la Disabilità Sensoriale, il quale, su delega e convenzione con la Regione Veneto, si occupa per tutta la provincia di Vicenza (Aziende ULSS 7 e ULSS 8) delle funzioni riallocate dalla Provincia alla Regione secondo la DGR 819/2018.

Le funzioni interessate sono:

- **Assistenza agli alunni disabili sensoriali** attraverso la messa a disposizione di personale qualificato (assistenti alla comunicazione), finalizzato a consentire la miglior partecipazione alle attività scolastiche e formative, anche garantendo la disponibilità di materiale didattico adattato o specifico. Tale attività viene effettuata in convenzione dall'RTI "Coop. Socioculturale - Vi.Assiste". Gli utenti destinatari del servizio sono alunni/studenti di età 3-19 anni, di tutta la provincia vicentina, che presentano una disabilità prevalente di tipo sensoriale, in alcuni casi associata ad altre patologie.
- **Adattamento testi:** attività svolta all'interno della sezione provinciale dell'UICI (Unione Italiana Ciechi e Ipovedenti) che comprende anche la gestione dell'ausilioteca-tifloteca-stamperia, oltre all'offerta di indicazioni e di materiale agli operatori e utenti che ne abbiano necessità. E' in essere un protocollo d'intesa con la sezione dell'UICI per le attività atte ad assicurare ad allievi disabili visivi, famiglie e insegnanti il materiale necessario alla realizzazione dei programmi personalizzati.
- **Sostegno al trasporto scolastico di studenti disabili** frequentanti le scuole secondarie di secondo grado. I destinatari sono studenti gravemente disabili (L.104/92, art. 3, comma 3), che sono affetti da patologia che non consente il raggiungimento autonomo della scuola.
- **Interventi a favore dei minori riconosciuti dalla sola madre:** contributi temporanei e straordinari di tipo socio-assistenziali erogati dagli enti locali a favore di minori

riconosciuti dalla sola madre e accolti temporaneamente in comunità, che si trovano in condizioni di disagio o precarietà.

5. ATTIVITA' FORMATIVA E ORGANIZZATIVA

Il personale dell'U.O. svolge una formazione programmata e continua in base al rilevamento previsto dei bisogni formativi e alle esigenze generali di aggiornamento professionale. Periodicamente vengono predisposte formazioni interne per il confronto e il coordinamento dei singoli profili professionali su tematiche specifiche. Dal punto di vista organizzativo vengono predisposte riunioni periodiche interne per la condivisione di:

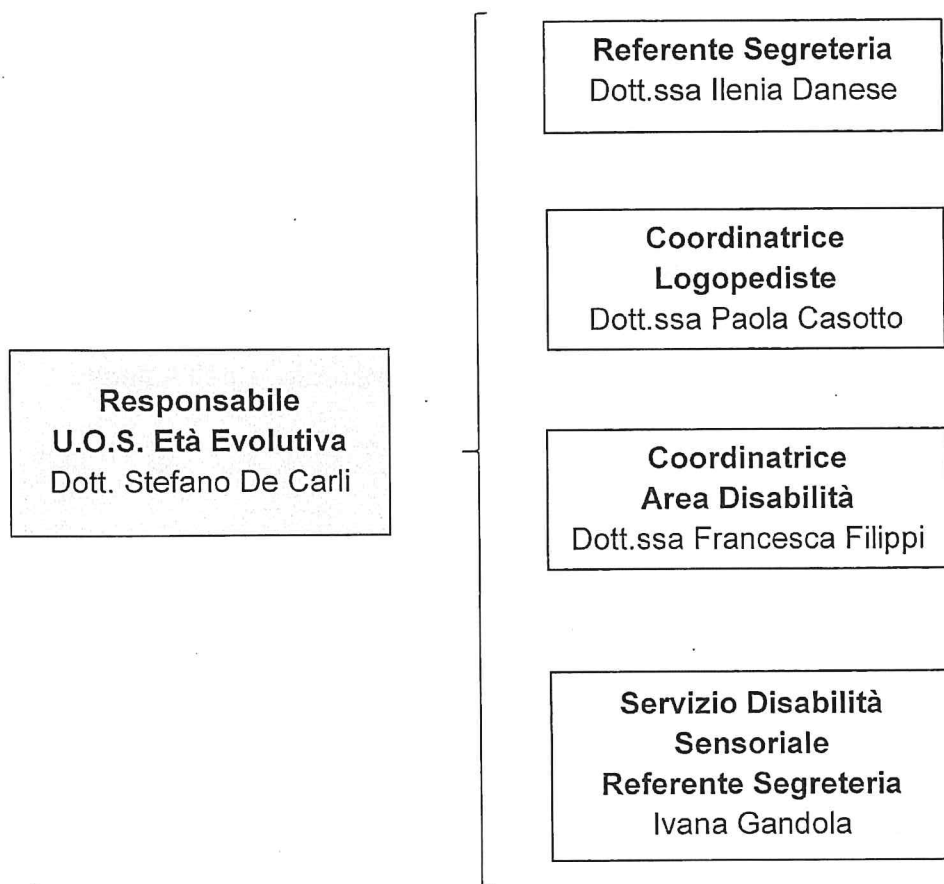
- Modalità e procedure previste per le singole attività secondo linee guida aggiornate;
- Supervisione e coordinamento tecnico per profili professionali;
- Regolamenti, norme, e aggiornamenti;
- Organizzazione di attività specifiche relative agli obiettivi del servizio e dell'Azienda ULLS.

TIPOLOGIA/VOLUMI DI PRESTAZIONI

U.O.S Età Evolutiva Distretto Est: Rilevazione 2021

N. utenti N. prestazioni	2.085 26.715
Certificazioni prodotte ai sensi della L.104/92 per integrazione scolastica N. totale Verbali UVMD	747
N. totale utenti Area disabilità età evolutiva	370
Assistenza Scolastica: N. utenti con OSS per integrazione scolastica	306
Interventi con ICD N. utenti beneficiari	96

FUNZIONIGRAMMA



ALLEGATI

Allegato1: ELENCO PERSONALE UNITA' OPERATIVA

Cognome	Nome	Qualifica
De Carli	Stefano	Responsabile Unità Operativa
Danese	Ilenia	Amministrativa - Referente segreteria
Macario	Maria Grazia	Amministrativa
Casotto	Paola	Logopedista - Coordinatrice
Filippi	Francesca	Amministrativa Coordinatrice Area Disabilità
Ongaro	Elisa	Educatrice professionale
Filotto	Sonia	Educatrice professionale
Sarzo	Daniela	Educatrice professionale
Poloni	Laura	Assistente Sociale
Bigarella	Laura	Assistente Sociale
Volpe	Silvia	Assistente Sociale
Bellinaso	Marika	Psicologa psicoterapeuta L.P.
Zanettin	Sergio	Dirigente Psicologo
Zamperlin	Nicoletta	Dirigente Psicologa
Ferrazzi	Beatrice	Dirigente Psicologa
Pivetta	Giulio	Dirigente Psicologo T.D.
Zungri	Maria Vittoria	Psicologa psicoterapeuta L.P.
Cantisani	Marialuce	Logopedista
Tabacco	Nicoletta	Logopedista
Pati	Daniela	Logopedista
Santolin	Claudia	Logopedista
Gardini	Irene	Logopedista
Vellar	Antonella	Logopedista
Volpato	Roberta	Logopedista
Zuliani	Giulia	Logopedista
Barbieri	Elisa	Logopedista
De Sero	Chiara	Logopedista
Dalla Valle	Laura	Logopedista
Gobbi	Giulia	Logopedista
Marchetti	Silvia	Logopedista
Sesso	Silvia	Logopedista
Paganotto	Katia	Logopedista
Zaggia	Sandra	Logopedista
Andrighetto	Maria Luisa	Operatrice Socio Sanitaria
Cecchinato	Marisa	Operatrice Socio Sanitaria
Cogo	Fiorenza	Operatrice Socio Sanitaria
Dalla Vecchia	Tiziana	Operatrice Socio Sanitaria
Damian	Paola	Operatrice Socio Sanitaria
Filetti	Maria Zofia	Operatrice Socio Sanitaria

Giacomello	Francesca	Operatrice Socio Sanitaria
Girardi	Lucia	Operatrice Socio Sanitaria
Lunardi	Stefania	Operatrice Socio Sanitaria
Manfron	Miriam	Operatrice Socio Sanitaria
Marinello	Antonella	Operatrice Socio Sanitaria
Menara	Daniela	Operatrice Socio Sanitaria
Mucchietto	Monica	Operatrice Socio Sanitaria
Pegoraro	Stefania	Operatrice Socio Sanitaria
Piazza	Simonetta	Operatrice Socio Sanitaria
Rizzi	Cinzia	Operatrice Socio Sanitaria
Simonato	Annalisa	Operatrice Socio Sanitaria
Southworth	Deanna Elaine	Operatrice Socio Sanitaria
Visentin	Orietta	Operatrice Socio Sanitaria
Zanchetta	Loretta	Operatrice Socio Sanitaria
Gandola	Ivana	Amministrativa – Referente segreteria Servizio Disabilità Sensoriale
Borghero	Laura	Assistente Culturale Servizio Disabilità Sensoriale
Mottin	Maria Linda	Assistente Culturale Servizio Disabilità Sensoriale

Allegato 2: SEDI E RECAPITI

SEDE VICENZA

Corso SS Felice e Fortunato, 229

Segreteria: da lunedì a venerdì dalle 8.30 alle 12.30

Tel. 0444 752959 (solo per informazioni, no prenotazioni)

Email: etaevolutiva.est@aulss8.veneto.it

Prenotazioni

Tel. 0444 752920 attivo nei giorni di Lunedì e Mercoledì dalle 10.00 alle 12.00

Email: segreteriaetaevolutiva@aulss8.veneto.it

SEDE COSTABISSARA: Via Roma, 1 - 36030 Costabissara

SEDE LONGARE: Via Marconi, 24 - 36023 Longare

SEDE NOVENTA VICENTINA: Via Capo di Sopra, 3 - 36025 Noventa Vicentina

SEDE SANDRIGO: Piazza Zanella, 9 - 36066 Sandrigo

SEDE S. MARIA DI CAMISANO: Via E. Negrin, 90 - 36043 Santa Maria di Camisano

SERVIZIO DISABILITA' SENSORIALE

Corso SS Felice e Fortunato, 229

Segreteria: da lunedì a venerdì dalle 9.00 alle 12.00

Tel. 0444 752907 - Email: disabili.sensoriali@aulss8.veneto.it

TEMPI DI ENTRATA IN VIGORE

Il presente documento entra in vigore a partire dalla data indicata nel frontespizio.

