

REGIONE DEL VENETO



ULSS8
BERICA

AULSS 8 BERICA

**DIPARTIMENTO
DIREZIONE MEDICA**

**CARTA DEI SERVIZI
POLIAMBULATORI MONTECCHIO MAGGIORE**

Codifica

POLI-MM-CS-002

Preparazione

Coordinatore GdL

**Bertozzo Roberta Coordinatore Poliambulatori f.to
Personale Infermieristico Poliambulatori M.M.**

Verifica

**Dott.ssa Zenere Alessandra f.to
Direzione Medica Ospedaliera**

Approvazione

**Direttore Dott.ssa Mondino Sara f.to
Dott.ssa Zenere Alessandra f.to**

Rev. 02

Data 26/06/2024

Riconferma

**Responsabile
Data**

INDICE

- 1. SCOPO**
- 2. ACRONIMI**
- 3. UBICAZIONE**
- 4. DESCRIZIONE POLIAMBULATORI OSPEDALIERI**
- 5. PRINCIPI FONDAMENTALI DEL SERVIZIO POLIAMBULATORIALE**
- 6. MODALITÀ PRENOTAZIONE DELLE PRESTAZIONI**
- 7. MODALITÀ DI PAGAMENTO**
- 8. RITIRO REFERTI**
- 9. GESTIONE DEI RECLAMI**
- 10. SICUREZZA E IGIENE DEGLI AMBIENTI**
- 11. ORGANIGRAMMA E FUNZIONIGRAMMA**
- 12. ATTIVITÀ SVOLTE**
- 13. ELENCO DELLE ATTIVITA'**
- 14. ATTIVITÀ DI LIBERA PROFESSIONE**
- 15. CONTATTI**

1. SCOPO

Questa guida aiuta gli utenti al momento del loro accesso, fornendo informazioni utili per usufruire al meglio dei servizi offerti dal poliambulatorio.

2. ACRONIMI

CUP	= Centro unico di prenotazione
FO	= Front office
f.to	= firmato
O.C.	= Ospedale Civile
PEC	= Posta Elettronica Certificata
SAI	= Specialista Ambulatoriale Interno
UOC	= Unità Operativa Complessa
UOS	= Unità Operativa Semplice
URP	= Ufficio Relazioni con il Pubblico
SSN	= Servizio Sanitario Nazionale
PSN	= Piano Sanitario Nazionale
PSSR	= Piano Socio-Sanitario Regionale
ULSS	= Unità Locale Socio Sanitaria

3. UBICAZIONE

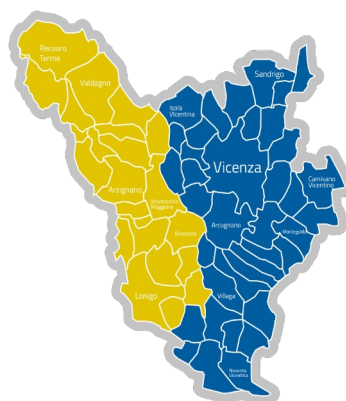
L'Azienda ULSS 8 Berica è stata costituita con L.R. n. 19 del 25 ottobre 2016 con decorrenza 1 Gennaio 2017.

L'Azienda ULSS 8 Berica ha sede legale in Vicenza, Via Rodolfi n. 37, CAP 36100,
codice fiscale e partita IVA: 02441500242
Indirizzo sito internet: <https://www.aulss8.veneto.it>

Attualmente suddivisa in Distretto Ovest e in Distretto Est ha come obiettivo mettere a confronto i modelli adottati nelle diverse realtà, individuare le best practices e quindi condividerle, uniformando al livello più elevato possibile la qualità dell'assistenza.

**DISTRETTO
OVEST**

**DISTRETTO
EST**



4. DESCRIZIONE POLIAMBULATORI OSPEDALIERI

Il servizio Polioambulatoriale afferisce alla Direzione Medica Ospedaliera con sede presso O.C. di Arzignano, ove svolge la sua attività.

Il **Poliambulatorio Ospedaliero** è situato presso il secondo piano dell'Ospedale Vittorio Emanuele III di Montecchio Maggiore.

Come raggiungere il servizio Poliambulatoriale Ospedaliero:

Appena entrati dall'attuale ingresso principale, prima degli uffici amministrativi CUP/Cassa, si può prendere l'ascensore ed accedere al secondo piano, in alternativa di fronte agli ascensori si può accedere tramite le scale.

Arrivati al secondo piano, per accedere agli ambulatori, è necessario prelevare dall'apposito totem (posto sulla sinistra prima dell'entrata) il numero per l'accesso e registrazione al Front Office che si trova alla destra dopo l'ingresso.

L'attesa per l'accesso agli ambulatori è disposta lungo il corridoio centrale dove trovano collocazione apposite sedute.



5. PRINCIPI FONDAMENTALI DEL SERVIZIO POLIAMBULATORIALE

I principi fondamentali del Servizio Poliambulatoriale fonda la propria concezione del servizio alla Persona, sulla **centralità** del Paziente, sulla tutela e cura del suo diritto alla salute e benessere, attraverso l'erogazione di prestazioni disponibili in ambito preventivo diagnostico.

Il servizio Poliambulatoriale pone alla base della propria attività il miglioramento continuo della qualità dei servizi, incremento costante dell'efficienza organizzativa, l'adeguamento ai progressi continui delle tecnologie in conformità con i parametri previsti dalle certificazioni internazionali, coniugando insieme competenze professionali e cortesia.

Principi fondamentali ai quali il regolamento interno si ispira

EGUAGLIANZA

ad ogni utente è garantita parità di trattamento a parità di bisogno, senza distinzione di sesso, razza, lingua, religione, opinione politica, condizione economica.

IMPARZIALITÀ

nei confronti di tutti gli utenti, con uguale opportunità di accesso alle informazioni e servizi.

CONTINUITÀ

con la regolarità dei servizi. In caso di eventuali irregolarità del servizio verranno adottate misure idonee ad arrecare agli utenti il minor disagio possibile.

DIRITTO DI SCELTA

ogni cittadino nel rispetto della legislazione vigente può esercitare il diritto di "libera scelta" rivolgendosi direttamente a una delle Strutture in grado di erogare il servizio di cui necessita.

EFFICACIA ED EFFICIENZA

il servizio viene erogato in modo da garantire la massima efficacia ed efficienza. Il servizio adotta misure idonee al raggiungimento di tali obiettivi, in conformità ai protocolli interni dell'azienda.

RISPETTO E TUTELA DELLA PRIVACY

il servizio si impegna al rispetto della privacy sotto il profilo relazionale e relativamente al trattamento e conservazione dei dati personali e sensibili.

6. MODALITÀ PRENOTAZIONE DELLE PRESTAZIONI

Si accede al Servizio Ambulatoriale su richiesta del medico curante (Medico di Medicina Generale o Medico Specialista del Servizio Sanitario Nazionale) con regolare impegnativa, previa prenotazione:

- * dal lunedì al venerdì dalle ore 8.00 alle 18.00 (escluso i festivi):
 - al CUP telefonico 800212525 (da rete fissa) e 0444-934813 (da rete mobile)
 - direttamente allo sportello CUP CASSA
- * con accesso al portale aziendale on line nella sezione "Prenota e paga on line"
- * presso farmacie accreditate presenti nel territorio di afferenza.

Nel Front Office del Poliambulatorio, si eseguono, invece, le prenotazioni delle prestazioni ambulatoriali relative a proseguo o visite di controllo per le specialità afferenti il servizio stesso al fine di garantire la presa in carico del paziente e la continuità assistenziale.

Le richieste di prestazioni provenienti dal Pronto Soccorso e quelle da effettuare in regime di pre o post ricovero e/o pre-operatorio, prevedono dei percorsi interni dedicati.

Sono previste anche prestazioni in regime di **libera professione**.

La scelta dello specialista in tale regime da parte dell'utente, può essere fatta utilizzando:

- il numero telefonico: 0445-423090 (da telefono fisso o da cellulare)
dal lunedì al venerdì, dalle ore 8.00 alle ore 18.00,
- recandosi personalmente presso l'Ufficio Cassa di qualsiasi Ospedale dell'ULSS 8 Berica.

A conferma della prenotazione, ogni utente riceve indicazioni relative a giorno, ora, sede e ambulatorio dove si effettuerà la prestazione richiesta.

L'utente che non comunichi la **rinuncia** a fruire della prestazione entro 48 ore dalla prenotazione della prestazione, è tenuto al pagamento della quota di partecipazione alla spesa sanitaria anche se in possesso di esenzione. (Art. 3, D.L. 124/1998).

E' possibile disdire la prenotazione:

- allo sportello dell'Ufficio Cassa – prenotazioni, di qualsiasi Ospedale dell'ULSS 8 Berica.
- ai numeri scritti sul promemoria appuntamento 800212525 o 0444 934813 attivi dalle ore 8.00 alle 18.00.
- al Front Office dei poliambulatori con il telefono 0444 708292 dal lunedì al venerdì dalle 8.00 alle ore 15.30 (escluso i festivi).

7. MODALITÀ DI PAGAMENTO

Il pagamento (se dovuto) può essere effettuato:

- in contanti o con bancomat presso il CUP/Cassa situato presso gli Ospedali dell'ULSS 8 Berica - Distretto Ovest.
- solo con pagamento elettronico presso le casse automatiche presenti all'interno dell'Ospedale.
- oppure con metodica di PagoPA muniti di apposito codice QR code.

Si accede alla prestazione con il pagamento ticket già effettuato.

L'utente è esonerato dalla partecipazione della spesa sanitaria nei casi in cui l'impegnativa riporti il codice di esenzione individuato dal medico prescrivente.

8. RITIRO REFERTI

I referti rilasciati in seguito alle prestazioni specialistiche possono essere:

- consegnati immediatamente
- ritirati presso la portineria
dal lunedì al venerdì dalle ore 8.00 alle ore 20.00,
il sabato dalle ore 8.00 alle ore 13.00.

I referti possono essere ritirati personalmente con presentazione di documento di riconoscimento previo pagamento del ticket ove previsto, oppure, nel caso di impossibilità, si può procedere al ritiro con documento di delega.

Il referto non ritirato entro 30 giorni dalla data indicata per il ritiro, comporta l'addebito dell'intero costo della stessa. (Art. 4- comma 18- legge 30/12/1991 N 412).

9. GESTIONE DEI RECLAMI

Per tutelare i propri diritti di cittadino, l'utente può presentare un reclamo, una segnalazione di eventuali diservizi, un suggerimento o un apprezzamento, all'Ufficio Relazioni con il Pubblico (URP) attraverso le seguenti modalità:

Sportello telefonico: dal lunedì al venerdì, dalle ore 9.00 alle ore 13.00. Lunedì e mercoledì dalle 14.00 alle 16.00.

Colloqui in presenza: su appuntamento, il mercoledì pomeriggio dalle 15.00 alle 16.30

Telefono: 0444 75-3535

Fax: 0444 931178

Email: protocollo@aulss8.veneto.it

Al piano terra adiacente agli sportelli amministrativi CUP/Cassa è presente un punto di raccolta denominato "aiutaci a migliorare la sanità", fornito di modulo appositamente predisposto dalla Direzione Generale per segnalare: suggerimenti, reclami e/o apprezzamenti.

10. SICUREZZA E IGIENE DEGLI AMBIENTI

Il Poliambulatorio opera in conformità alla Legge 81/2008.

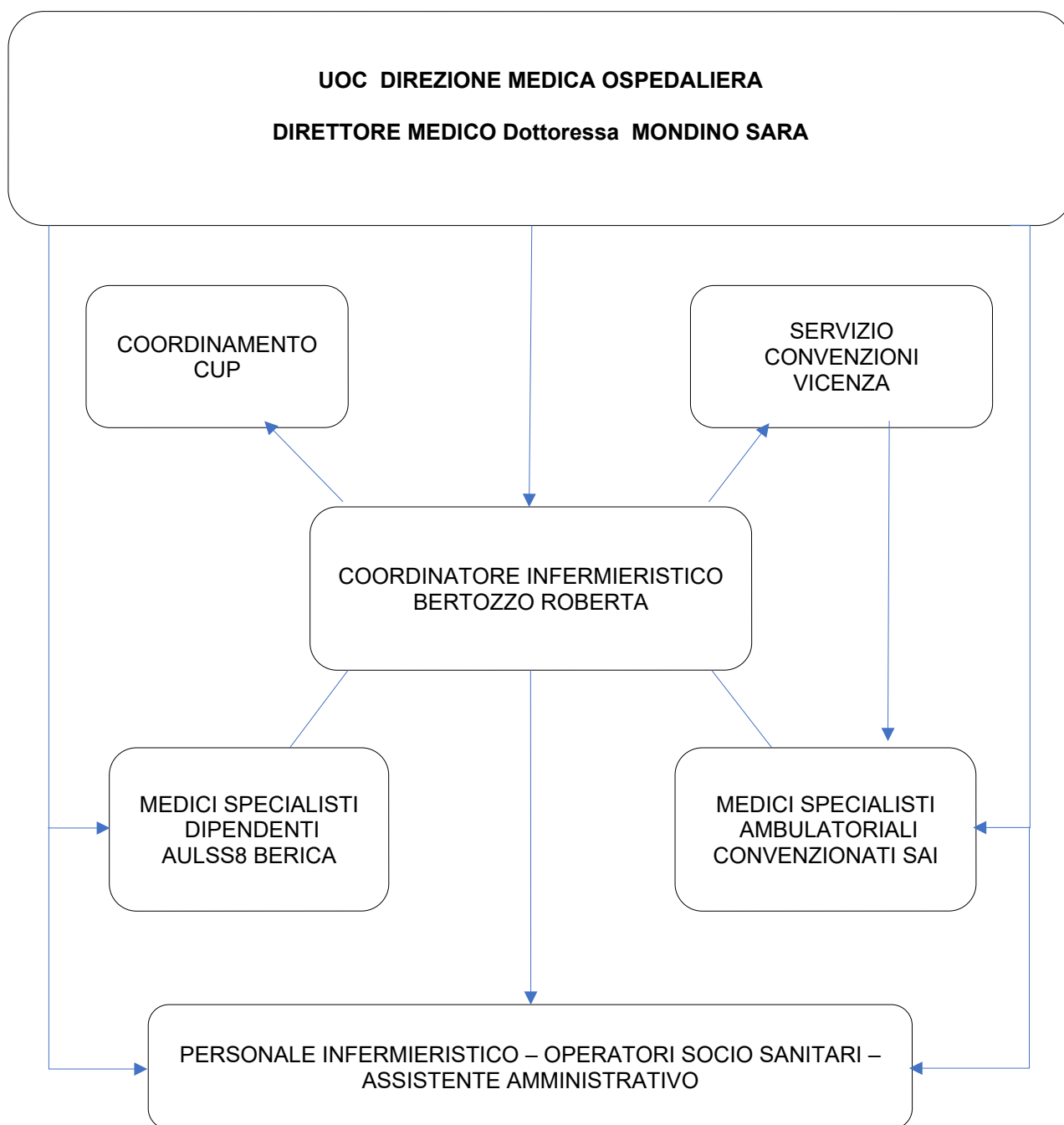
Il controllo della qualità e funzionalità delle apparecchiature e strumenti è attuato sistematicamente da personale specializzato e dal personale del Servizio di Ingegneria Clinica tramite:

- interventi di manutenzione periodica;
- controlli di funzionalità;
- interventi di taratura;

I protocolli operativi elaborati dalle competenti strutture aziendali definiscono le responsabilità e le modalità operative per:

- pulizia e sanificazione di locali ed ambienti di lavoro;
- trattamenti di disinfezione e sterilizzazione di apparecchiature e strumenti;
- uso dei dispositivi di protezione individuale;
- prevenzione delle infezioni crociate;
- controlli ambientali;
- controlli mensili delle scadenze dei farmaci e presidi.

11. ORGANIGRAMMA E FUNZIONIGRAMMA



PERSONALE IN SERVIZIO

n. 1 COORDINATORE INFERMIERISTICO

n. 9 INFERMIERE

n. 3 OPERATORE SOCIO SANITARIO

n. 1 ASSISTENTE AMMINISTRATIVO

Il **coordinatore infermieristico** predispose la turnistica, pianifica, coordina e gestisce il personale infermieristico, gli operatori socio sanitari e l'assistente amministrativo, gestisce i materiali assegnati al servizio poliambulatoriale, vigila per la sicurezza del lavoro e prevenzione degli eventi avversi.

Il **personale infermieristico** collabora con i medici nelle varie attività ambulatoriali specialistiche nella gestione dell'assistenza unendo competenze tecniche e di cura a quelle relazionali ed empatiche.

Segue e gestisce l'ambulatorio relativo all'esame urodinamico/uoflussometria.

Svolge attività in completa autonomia presso il Punto Prelievi Territoriale di Montecchio Maggiore.

Svolge attività presso il Servizio di Medicina Sportiva decentrato a livello distrettuale, collaborando con i medici specialisti di riferimento.

E' di supporto all'attività di Front-office con accettazione, erogazione e prenotazioni controlli successivi e medicazioni chirurgiche.

L'**operatore socio sanitario** su indicazione e in collaborazione con il personale infermieristico e degli specialisti svolge attività assistenziale di base verso l'utenza all'interno delle varie attività ambulatoriali specialistiche.

Ha compiti di riordino e ripristino degli ambienti ambulatoriali.

E' di supporto all'attività di Front-office con accettazione ed erogazione delle prestazioni.

L'**assistente amministrativo** svolge attività di Front-office con accettazione, erogazione e prenotazioni controlli successivi e medicazioni chirurgiche.

Tutto il personale addetto all'assistenza promuove ed attua azioni atte a garantire efficacia e miglioramento della qualità assistenziale inerente ai profili professionali.

PERSONALE MEDICO DELLE U.O. OSPEDALIERE E MEDICI SAI

Il **PERSONALE MEDICO** che presta servizio all'interno dei Poliambulatori può appartenere alle Unità Operative Ospedaliere o può essere Specialista Convenzionato SAI.

Tutto il personale è dotato di cartellino di riconoscimento con nome, cognome e qualifica. Veste una divisa con una casacca o camice di diverso colore a seconda del ruolo che riveste.

→ vedi immagine seguente



12. ATTIVITÀ SVOLTE

Attività ambulatoriale – prestazioni offerte

Al Poliambulatorio dell'Ospedale Vittorio Emanuele III di Montecchio Maggiore afferiscono diverse specialità, per ognuna delle quali vengono offerte varie prestazioni:

- prime visite: il problema clinico principale del paziente è affrontato per la prima volta, è predisposta appropriata documentazione e impostato un eventuale piano diagnostico-terapeutico. Include anche la visita di un paziente noto per una patologia cronica che presenta un diverso problema clinico;
- visite di controllo o di follow up. Nella visita di controllo un problema già inquadrato dal punto di vista diagnostico e terapeutico viene rivalutato clinicamente e la documentazione scritta esistente è aggiornata, indipendentemente dal tempo trascorso rispetto alla prima visita;
- visite a completamento della prima visita;
- esami strumentali.

Il paziente accede ai vari ambulatori solo dopo aver effettuato le pratiche di accettazione presso gli sportelli di Front Office. Di seguito vengono elencate le prestazioni offerte dal Poliambulatorio distinte secondo le diverse specialità.

13. ELENCO DELLE ATTIVITA'

Direttore Medico Dott.ssa Sara Mondino	
Responsabile	Attività svolte
<u>Ambulatori di CHIRURGIA GENERALE</u> Direttore Dott. Finco Cristiano Dirigenti Medici U.O.C.	- medicazioni chirurgiche 8.15 – 11.00 - visite di chirurgia generale 11.30 – 13.30 Nei giorni: Lunedì dalle 8.15 alle 13.30 Mercoledì dalle 8.15 alle 13.30 Venerdì dalle 8.15 alle 13.30
<u>Ambulatorio di CHIRURGIA ERNIARIA</u> Direttore Dott. Finco Cristiano Dirigenti Medici	- visite di chirurgia erniaria Nel giorno di: Martedì dalle 8.10 alle 13.00
<u>Ambulatorio di CHIRURGIA ANGIOLOGICA-FLEBOLOGICA-ECODOPPLER VENOSO A.I.</u> Direttore Dott. Finco Cristiano Dirigente Medico Dott.Viano	- visite di chirurgia erniaria - ecodoppler venoso arti inferiori Nel giorno di: Mercoledì dalle 14.30 alle 17.30
<u>Ambulatorio di CHIRURGIA PROCTOLOGICHE</u> Direttore Dott. Finco Cristiano Dirigenti Medici	- visite di proctologiche - medicazioni chirurgiche di proctologia Nel giorno di: Giovedì dalle 14.30 alle 18.00
<u>Ambulatorio di INTERVENTI CHIRURGICI</u> Direttore Dott. Finco Cristiano Dirigenti Medici U.O.C.	- interventi ambulatoriali chirurgici con programmazione interna al dipartimento chirurgico Nel giorno di: Giovedì dalle 8.20 alle 13.00
<u>Ambulatorio di UROLOGIA</u> Direttore Dott. Ruffato Alessandro Medico Specialista Dott. Bizzotto	- visite urologiche Nei giorni di: Martedì dalle 8.30 alle 13.30 Venerdì dalle 8.30 alle 13.30
<u>Ambulatorio di UROFLUSSOMETRIA</u> Direttore Dott. Ruffato Alessandro e personale infermieristico dei poliambulatori di Montecchio Maggiore	- esame urodinamico-uroflussometria non invasivo Nei giorni di : Lunedì dalle 13.15 alle 18.00 Martedì dalle 13.15 alle 18.00 Venerdì dalle 13.15 alle 18.00
<u>Ambulatori di OCULISTICA</u> Direttore Dott.ssa Radin Sandra Dirigenti Medici U.O.C. e Dirigenti Medici SAI	- visite oculistiche e valutazione clinico-diagnostica (Attenzione: Le visite dei medici di reparto sono attive a seconda dell'attività di reparto) Nei giorni di : - Lunedì 8.30 - 12.30 visite medici reparto - Martedì 8.30 - 12.30 visite medici reparto Martedì 8.10 - 13.00 D.ssa Poggiato (SAI) - Mercoledì 8.30 - 12.00 visite per Glaucoma Mercoledì 8.30 - 12.30 visite medici reparto - Giovedì 8.30 - 12.30 visite medici reparto Giovedì 8.30 - 12.30 visite patologia palpebrale Giovedì 15.00 - 19.00 Dott. Spadaro (SAI) - Venerdì 8.30 - 12.30 visite medici reparto Venerdì 8.30 - 12.00 visite per Glaucoma
<u>Ambulatorio di NEUROLOGIA</u> Direttore D.ssa Marcon Michela Medico Specialista D.ssa Mesiano	- visite neurologiche - visite neurologiche per parkinson Nel giorno di: Martedì dalle 8.30 alle 15.30

Azienda ULSS 8 Berica
Carta dei Servizi Poliambulatori Montecchio Maggiore

<p><u>Ambulatorio di ANESTESIA</u> Direttore Dott. Marafon Silvio Dirigenti Medici U.O.C.</p>	<p>- visite anestesologiche di esclusiva programmazione interna</p> <p>Nei giorni di : Lunedì dalle 8.30 alle 18.00 Mercoledì dalle 8.00 alle 13.00 Venerdì dalle 8.00 alle 13.00</p>
<p><u>Ambulatorio di DERMATOLOGIA</u> Dirigenti Medici SAI</p>	<p>- visite dermatologiche - crioterapia</p> <p>Nei giorni di : - Mercoledì 9.00 - 12.00 D.ssa Bosco (SAI) - Giovedì 8.40 - 13.30 D.ssa Cola (SAI)</p>
<p><u>Ambulatorio di ODONTOIATRIA</u> Dirigenti Medici SAI</p>	<p>- visite odontoiatriche - presa in carico delle urgenze con accesso diretto (in fascia oraria prestabilita) - cure odontoiatriche finalizzate alla prevenzione, mantenimento e miglioramento delle patologie oro/dentali</p> <p>Nelle giornate di: - Mercoledì 8.00 - 13.00 D.ssa Buratto (SAI) - Venerdì 8.00 - 13.00 D.ssa Buratto (SAI)</p>
<p><u>Ambulatorio di REUMATOLOGIA</u> Dirigente Medico SAI</p>	<p>- visite reumatologiche - artrocentesi - iniezioni sostanze terapeutiche (infiltrazioni intra-articolari)</p> <p>Nelle giornate di: - Lunedì 8.00 - 13.00 D.ssa Podswiadek (SAI) - Giovedì 8.00 - 13.00 D.ssa Podswiadek (SAI)</p>
<p><u>Ambulatorio di OTORINOLARINGOIATRIA</u> Direttore Dott. Frisina Antonio Dirigenti Medici U.O.C. Dirigenti Medici SAI</p>	<p>- visite otorinolaringoiatriche - esami audiometrici - esami di impedenzometrie - lavaggi auricolari - videolaringoscopie</p> <p>Nelle giornate di: - Lunedì 8.30 - 13.30 D.ssa Gobbato (SAI) - Martedì 8.30 - 13.30 D.ssa Gobbato (SAI) - Mercoledì 8.30 - 12.30 D.ssa Gobbato (SAI) - Venerdì 8.30 - 12.30 visite medici reparto</p>
<p><u>Ambulatorio di ALLERGOLOGIA</u> Dirigente Medico Strutturato Dirigente Medico SAI</p>	<p>- visite allergologiche, prick-test e patch-test</p> <p>Nelle giornate di: - Lunedì 9.00 - 15.30 D.ssa Foralosso (SAI) - Mercoledì 8.30 - 13.30 D.ssa Nalin - Mercoledì 14.00 - 16.00 D.ssa Foralosso (SAI) - Giovedì 9.00 - 13.00 D.ssa Foralosso (SAI) - Venerdì 8.30 - 15.15 D.ssa Nalin</p>
<p><u>Ambulatorio di PATOLOGIA RESPIRATORIA</u> Direttore D.ssa Bertocco Elisabetta Dirigenti Medici del Servizio di Pneumotisiologia Territoriale</p>	<p>- visite pneumologiche - esame di spirometria</p> <p>Nei giorni ed orari stabiliti direttamente dal servizio</p>

14. ATTIVITÀ DI LIBERA PROFESSIONE

All'interno del servizio poliambulatoriale nelle fasce orarie pomeridiane, vari medici specialisti svolgono attività in regime di libera professione.

Di seguito prospetto con nominativi degli specialisti, le relative prestazioni e orari

LUNEDI'

AMBULATORIO N° 1	Dott. FRAZZA (visite urologiche)	17.00 – 18.30
AMBULATORIO N° 2	Dott. BIANCOTTO (viste chirurgiche)	15.15 – 16.00
AMBULATORIO N° 4	Dott.ssa POLI (visite neurologiche)	14.40 – 17.20
AMBULATORIO N° 5	Dott.ssa BERTOCCO (visite pneumologiche)	14.30 – 19.30
AMBULATORIO N° 10	Dott. DONFRANCESCO (visite chirurgiche)	15.00 – 17.00
AMBULATORIO N° 12	Dott.ssa BLARZINO (visite oculistiche)	15.00 – 19.00

MARTEDI'

AMBULATORIO N° 4	Dott. GUGLIELMI (visite psichiatriche)	15.00 – 19.00
AMBULATORIO N° 1	Dott. BASSO (visite chirurgiche)	15.00 – 17.00
AMBULATORIO N° 8	Dott.ssa PERINI (visite psichiatriche)	16.00 – 19.00
AMBULATORIO N° 10	Dott. DI MARCO (visite psichiatriche)	15.00 – 18.00
AMBULATORIO N° 10	Dott. BALBO (visite psicologiche)	18.00 – 20.00
AMBULATORIO N° 9	Dott. ZANNI (visite fisiatriche)	17.00 – 19.00
AMBULATORIO N° 12	Dott.ssa BLARZINO (visite oculistiche)	15.00 – 19.00
AMBULATORIO N° 14	Dott.ssa MENOLASCINA (visite oculistiche)	14.30 – 18.50

MERCOLEDI'

AMBULATORIO N° 5	Dott.ssa ZANINI (visite antalgiche)	14.30 – 16.00
AMBULATORIO N° 6	Dott. PANTALENA (visite gastroenterologiche)	16.00 – 19.30
AMBULATORIO N° 12	Dott. TOSCANO (visite oculistiche)	15.00 – 19.00
AMBULATORIO N° 14	Dott.ssa MALAGOLI (visite oculistiche)	15.00 – 18.40
AMBULATORIO N° 10	Dott. SAVEGNAGO (visite fisiatriche)	17.00 – 18.00

GIOVEDI'

AMBULATORIO N° 5	Dott.ssa ZANINI (visite antalgiche)	14.30 – 16.00
AMBULATORIO N° 4	Dott.ssa BUONO (visite neurologiche)	15.30 – 17.00
AMBULATORIO N° 5	Dott.ssa BINATO (visite pneumologiche)	15.00 – 17.00
AMBULATORIO N° 6	Dott. PANTALENA (visite gastroenterologiche)	16.00 – 19.30
AMBULATORIO N° 7	Dott.ssa FORALOSSO (visite allergologiche)	16.30 – 17.50
AMBULATORIO N° 8	Dott.ssa PERINI (visite psichiatriche)	16.00 – 19.00
AMBULATORIO N° 10	Dott. DI MARCO (visite psichiatriche)	15.00 – 18.00
AMBULATORIO N° 10	Dott. BALBO (visite psicologiche)	18.00 – 20.00
AMBULATORIO N° 9	Dott. ZANNI (visite fisiatriche)	17.00 – 19.00
AMBULATORIO N° 12	Dott. TOSCANO (visite oculistiche)	15.00 – 19.00
AMBULATORIO N° 14	Dott.ssa MENOLASCINA (visite oculistiche)	14.30 – 19.30

VENERDI'

AMBULATORIO N° 1	Dott. GIACCHETTI (visite endocrinologiche)	14.30 – 17.30
AMBULATORIO N° 7	Dott. CRESTI (visite chirurgiche)	15.00 – 16.00
AMBULATORIO N° 12	Dott.ssa BLARZINO (visite oculistiche)	15.00 – 18.00
AMBULATORIO N° 2	Dott.ssa BARCARO (visite urologiche)	15.30 – 18.30

15. CONTATTI

Portineria Ospedale di Montecchio Maggiore **0444-708111**

Front Office Poliambulatorio **0444-708292**
attivo dal lunedì al venerdì dalle ore 8.00 alle ore 15.40

CUP telefonico **800-212525** (da rete fissa)
attivo dal lunedì al venerdì dalle ore 8.00 alle 18.00

CUP telefonico **0444-934813** (da rete mobile)
attivo dal lunedì al venerdì dalle ore 8.00 alle 18.00

Prenotazione Libera Professione ambulatoriale **0445-423090** (da rete fissa e rete mobile)
attivo dal lunedì al venerdì dalle ore 8.00 alle 18.00

e.mail Poliambulatorio: poliambulatorio.montecchiomaggiore@aulss8.veneto.it