

REGIONE DEL VENETO


ULSS8
 BERICA

AULSS 8 BERICA

 U.O.C. Disabilità Non Autosufficienza
 UOS SERVIZIO DI INTEGRAZIONE LAVORATIVA

MANUALE OPERATIVO

Preparazione	Coordinatore GdL Dott. Mario Boreggio <i>Mario Boreggio</i>
Verifica	Referente Qualità Dott. Marcello Mezzasalma <i>Marcello Mezzasalma</i>
Approvazione	Direttore Servizi Socio Sanitari Dott. Achille Di Falco <i>Achille Di Falco</i>
Rev.	Data 22 DIC. 2022
Riconferma	Responsabile Data

INDICE	
DESCRIZIONE U.O.S. SIL	3
MISSION	3
ELENCO DEI PROCESSI	3
Consulenza	3
Presa in carico	3
UVM	3
Progetti di tirocinio e di inserimento/reinserimento	3
Progetti di tirocinio e di inclusione sociale	3
Progetto mantenimento posto di lavoro	4
Gruppi Giovani e Lavoro	4
Gruppo ricerca attiva	4
ORGANIGRAMMA	5
FUNZIONIGRAMMA	5
TIPOLOGIA/VOLUMI DI PRESTAZIONI	8
ELENCO PERSONALE	9
TEMPI DI ENTRATA IN VIGORE	100

DESCRIZIONE U.O. SERVIZIO INTEGRAZIONE LAVORATIVA (SIL)

L'UOS Servizio Integrazione Lavorativa afferisce all' UOC Disabilità e Non autosufficienza Distretto Est dell'Azienda ULSS n. 8 Berica; è un servizio unico per l'intero territorio aziendale e ha sede a Creazzo in Viale Italia, 14.

I destinatari sono persone con capacità lavorativa dai 18 ai 65 anni in condizione di particolare svantaggio sociale così come definiti dall'art. 1 della Legge n. 68/99, dalla legge n. 381/1991, dalle DGRV n. 3350/2001, DGRV n. 3787/2002 e DGRV n. 1138/2008.

MISSION

Il SIL promuove e sostiene l'inclusione sociale e l'integrazione lavorativa di persone svantaggiate e/o con disabilità quale strumento di sussistenza per sé stessi, per la propria famiglia e come ruolo sociale attivo.

Collabora con i Servizi per il Lavoro e le Agenzie pubbliche e private al fine dell'individuazione di posti di lavoro per la successiva occupazione degli utenti in carico, mediante azioni di supporto e di mediazione al collocamento.

ELENCO DEI PROCESSI

Il Servizio si attiva a seguito di richiesta da parte dell'interessato, dell'AdS/Tutore, dai familiari, o a seguito di segnalazione da parte di un servizio territoriale competente (Centro per l'Impiego, Dipartimento di Salute Mentale, Dipartimento per le Dipendenze, UOS Disabilità, UOS Età Evolutiva, UOS Consulteri e Tutela Minori, Servizi Sociali dei Comuni). L'accesso al Servizio avviene previo appuntamento.

CONSULENZA

L'UOS Servizio Integrazione Lavorativa offre un servizio di consulenza e orientamento rispetto alle normative vigenti in materia e all'utilizzo dei servizi.

PRESA IN CARICO

L'UOS Servizio Integrazione Lavorativa, sulla base della documentazione presentata, delle informazioni fornite dal diretto interessato, dall' AdS/Tutore, dai familiari o dal Servizio che ha effettuato la segnalazione, valuta e predispone il progetto personalizzato.

UVMD

L'UOS Servizio Integrazione Lavorativa a seguito della presa in carico dell'utente attiva l'UVMD per la condivisione, con i Servizi coinvolti, l'attivazione del progetto personalizzato maggiormente idoneo rispetto alle risorse e abilità dell'utente e per autorizzare l'impegno di spesa.

PROGETTI DI TIROCINIO DI INSERIMENTO E REINSERIMENTO

L'UOS Servizio Integrazione Lavorativa attiva progetti di inserimento e reinserimento lavorativo di cui alla DGRV. 1816/2017.

La persona si sperimenta all'interno di un reale sistema produttivo che valorizzi le proprie attitudini e sviluppi capacità lavorative e relazionali che consentano di inserirsi o reinserirsi in modo graduale nel mondo del lavoro.

Gli operatori del SIL, attraverso lo strumento del tutoraggio seguono il percorso di tirocinio della persona per osservare le reali capacità e affrontare eventuali aspetti critici.

PROGETTI DI TIROCINIO DI INCLUSIONE SOCIALE

L'UOS Servizio Integrazione Lavorativo attiva progetti di inclusione sociale di cui alla DGRV. 1406/2016.

È rivolto a persone con una compromissione delle abilità lavorative che non permette uno sbocco professionale produttivo.

L'obiettivo è di sviluppare e consolidare le abilità occupazionali e relazionali che permettono alla persona di acquisire un ruolo sociale.

Gli operatori del SIL, attraverso lo strumento del tutoraggio, accompagnano e supportano il percorso.

PROGETTO DI MANTENIMENTO POSTO DI LAVORO

È un servizio di supporto e sostegno rivolto all'utente e al contesto lavorativo, che ha l'obiettivo di mantenere nel tempo il posto di lavoro attraverso il tutoraggio in azienda per prevenire criticità che potrebbero compromettere il rapporto di lavoro.

GRUPPO GIOVANI E LAVORO

È un servizio rivolto a persone che hanno da poco terminato il percorso di studio e che si avvicinano al mondo lavorativo.

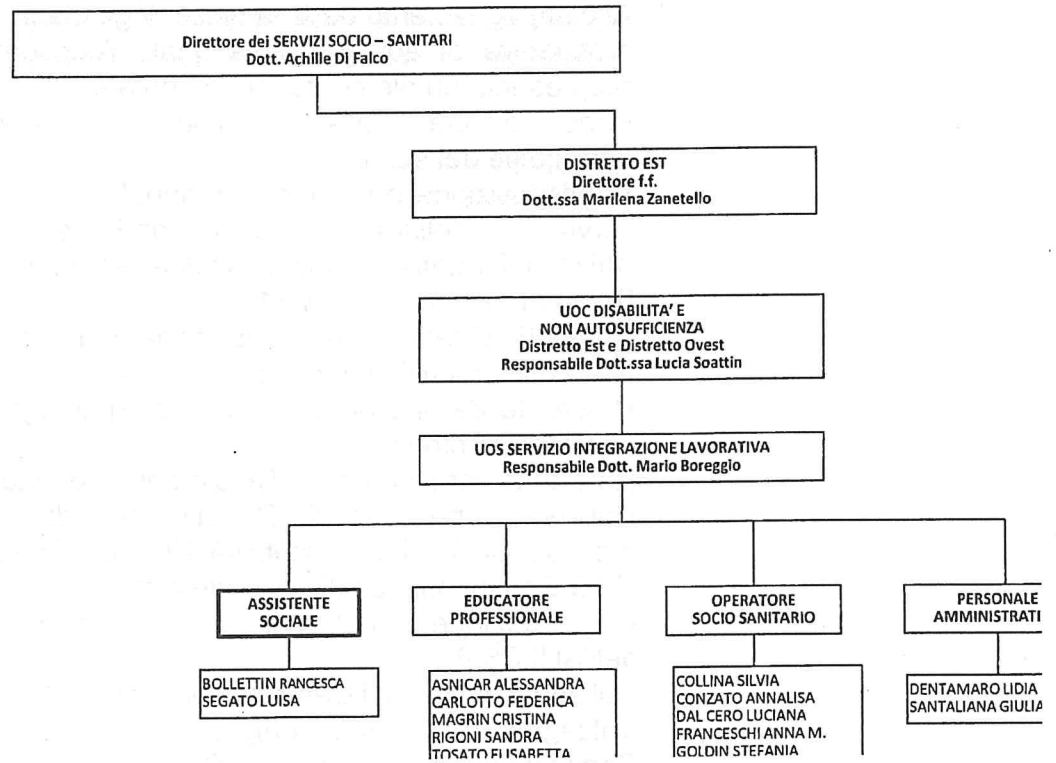
Ha l'obiettivo di valutare le autonomie sociali e le competenze relazionali dell'utente e favorire lo sviluppo di competenze necessarie alla costruzione di una identità adulta lavorativa.

GRUPPO RICERCA ATTIVA

È un servizio rivolto persone prevalentemente segnalate da DSM e da SERD, che abbisognano di un avviamento al lavoro.

Ha come obiettivo la promozione della consapevolezza di sé come lavoratori, in particolare rispetto alle proprie competenze e la spendibilità delle stesse nel mondo del lavoro.

ORGANIGRAMMA



FUNZIONIGRAMMA

Struttura/Unità Operativa	Tipologia Procedure	Valenza attività: Interna /Esterna
UOS SERVIZIO INTEGRAZIONE LAVORATIVA		
Responsabile		
Assistente Sociale	<p>Colloquio di consulenza: attività di informazione e orientamento sull'accesso ai servizi di rilevanza sociale, sulle risorse disponibili sul territorio e sulle modalità per accedervi.</p> <p>Colloquio di presa in carico: conoscenza e valutazione delle potenzialità e dei bisogni individuali delle persone in particolare in riferimento all'aspetto lavorativo- occupazionale.</p>	E/I

Condivisione con l'equipe di riferimento territoriale del SIL per la progettazione dell'intervento personalizzato.

Supporto nella gestione delle situazioni complesse. Accompagnamento delle famiglie degli utenti verso prospettive di adultità, della quale l'occupazione rappresenta un elemento fondamentale.

Partecipazione alle riunioni organizzative dell'equipe del servizio.

Predisposizione e stesura di manuali operativi del servizio per delineare procedure condivise.

Attività informativa e valorizzazione del servizio.

Ruolo di responsabile UVMD.

Ruolo di Direttore dell'Esecuzione del Contratto (DEC) per servizi in appalto.

Referente per il progetto AICT (azioni integrate di coesione territoriale).

Referente per il progetto "Tavolo della Povertà".

Collaborazione con il Dipartimento di Salute mentale, SERD, UOS Disabilità, UOS Età Evolutiva, UOC Consultorio familiare e tutela minori.

Collaborazione con i Servizi Sociali degli enti locali dell'AULSS 8.

Collaborazione con i Centri per l'impiego di Vicenza, Valdagno, Arzignano e Lonigo.

Partecipazione agli incontri di Comitato Tecnico.

Collaborazione con le scuole e enti formativi.

Collaborazione con le cooperative sociali.

Collaborazione con le associazioni del territorio (Agendo, gruppo Asperger Veneto...).

Collaborazione con imprese e aziende.

Partecipazione settimanale alla commissione Medica Integrata per l'accertamento delle condizioni delle disabilità per l'inserimento e l'integrazione lavorativa.

Supervisione studenti tirocinanti.

Inserimento dati nel Sistema Informativo Territoriale.

Partecipazione alle attività di Formazione Professionale.

Colloqui di segretariato sociale e di consulenza.

Colloquio con persone che sono state prese in carico dal Servizio.

Condivisione con l'equipe di riferimento territoriale del SIL per la progettazione dell'intervento personalizzato.

Richiesta attivazione di UVMD e partecipa come Educatore di riferimento per l'utente.

Attivazione di progetti di Inclusione Sociale e Inserimento/Reinserimento Lavorativo.

Inserimento progetti nel portale Co- Veneto.

**Educatori
Professionali**

Raccolta mensile dei fogli presenza degli utenti in tirocinio e relativi conteggi per la borsa lavoro.
Colloqui in/con contesti lavorativi.
Attivazione e gestione di progetti finalizzati al mantenimento del posto di lavoro.
Attivazione e gestione del Gruppo "Ricerca Attiva".
Attività di monitoraggio e supporto dell'utente in contesto lavorativo.
Ricerca Aziende e Contesti Lavorativi.
Partecipazione alle riunioni organizzative dell'equipe del servizio.
Partecipazione settimanale alla Commissione Medica Integrata per l'accertamento delle condizioni delle disabilità per l'inserimento e l'integrazione lavorativa.
Partecipazione agli incontri di Comitato Tecnico.
Partecipazione agli incontri con il Dipartimento di Salute Mentale, il Dipartimento per le Dipendenze, UOS Disabilità, UOS Età Evolutiva, UOC Consultorio familiare e tutela minori.
Partecipazione agli incontri di Comitato Tecnico.
Collaborazione con le scuole e enti formativi.
Collaborazione con le cooperative sociali.
Collaborazione con le associazioni del territorio (Agendo, gruppo Asperger Veneto...).
Inserimento dati nel Sistema Informativo Territoriale.
Partecipazione alle attività di Formazione Professionale.

Operatori Socio Sanitari

Condivisione con l'equipe di riferimento territoriale del SIL per la progettazione dell'intervento personalizzato.
Partecipazione alle riunioni organizzative dell'equipe del servizio.
Attivazione e gestione del gruppo "Giovani e Lavoro".
Attivazione e gestione dei progetti finalizzati al mantenimento del posto di lavoro.
Colloqui in/con contesti lavorativi.
Partecipazione alle UVMD.
Collaborazione con l'Educatore Professionale nei colloqui di verifica e monitoraggio delle persone in carico dal Servizio.
Attività di monitoraggio e supporto dell'utente in contesto lavorativo.
Raccolta mensile dei fogli presenza degli utenti in tirocinio e relativi conteggi per la borsa lavoro.
Ricerca Aziende e Contesti Lavorativi.
Inserimento dati nel Sistema Informativo Territoriale.

**Personale
Amministrativo**

Partecipazione alle attività di Formazione Professionale.

Controllo posta elettronica aziendale, controllo posta in arrivo nella piattaforma Archiflow e protocollazione documentazione in uscita tramite piattaforma Archiflow.

Tenuta registro convenzioni arrivate con relativi progetti.

Tenuta registro segnalazioni arrivate dai Centri per l'Impiego, Dipartimento Salute Mentale e Dipartimento per le Dipendenze.

Predisposizione Mensile delle borse lavoro dei tirocini effettuati.

Controllo e tenuta budget delle borse lavoro SIL secondo i rispettivi fondi (SIL – Fondo Veneto Lavoro), del budget dei tirocini in convenzione e del budget relativo ai Percorsi Occupazionali di cui alla DGR 1375/2021.

Tenuta registro delle presenze mensili degli utenti.

Predisposizione documento relativo agli importi liquidati per ogni tirocinante al fine della pubblicazione alla pagina Amministrazione Trasparente, Sovvenzioni e Contributi.

Richieste varie ISOCUT, magazzino, telefonia.

Predisposizione richieste buoni pasto.

Tutte le attività quotidiane di normale segreteria, front office.

Elaborazioni trimestrale e a richiesta dei dati.

Predisposizione convocazione e attivazione delle UVMD.

Gestione Sistema Informatico Territoriale.

TIPOLOGIA/VOLUMI DI PRESTAZIONI

Per effettuare la **consulenza, segretariato sociale e orientamento e la presa in carico della persona**, vengono attivate le seguenti prestazioni:

Colloquio con la persona; (Ass.Soc., E.P.)

Presa visione e analisi della documentazione; (Ass.Soc., E.P.)

Collaborazione con i servizi formali e informali;

Condivisione con l'equipe di riferimento territoriale del SIL per la progettazione dell'intervento personalizzato (Ass.Soc., E.P., OSS)

Inserimento dei dati relativi alle prestazioni effettuate, nel Sistema Informatico Territoriale (Ass. Soc./E.P./ OSS)

Per effettuare **l'attivazione di progetti di Inclusione Sociale e Inserimento/Reinserimento Lavorativo a favore della persona in carico** vengono attivate le seguenti prestazioni:

Ricerca Azienda e contesti lavorativi; (E.P., OSS).

Controllo e tenuta budget delle borse lavoro SIL divisi per i rispettivi fondi (SIL – Fondo Veneto Lavoro), del budget dei tirocini in convenzione e del budget relativo ai Percorsi Occupazionali di cui alla DGR 1375/2021; (Pers. Amm.).

Colloquio con la persona; (E.P., OSS).
Preparazione del progetto personalizzato; (E.P.).
Colloquio con la persona e il contesto lavorativo per la condivisione, e firma del progetto personalizzato ed eventuale convenzione; (E.P., OSS).
Tenuta registro convenzioni arrivate con relativi progetti; (Pers. Amm.).
Richiesta Attivazione UVMD (E.P.).
Predisposizione convocazione e attivazione UVMD (Pers. Amm.).
Protocollazione convocazione UVMD (Pers. Amm.).
Effettuazione UVMD (Ass.Soc., E.P., OSS).
Inserimento del progetto personalizzato nel portale Co-Veneto (E.P.).
Protocollo documentazione in uscita; (Pers. Amm.).
Inserimento dei dati relativi al progetto e alle prestazioni effettuate, nel Sistema Informatico Territoriale (E.P./ OSS).
Raccolta mensile dei fogli presenza degli utenti in tirocinio e relativi conteggi per la borsa lavoro.
Predisposizione mensile delle borse lavoro dei tirocini effettuati (Pers. Amm.).
Tenuta registro delle presenze mensili degli utenti; (Pers. Amm.).
Monitoraggi in contesto lavorativo (E.P., OSS).
Colloqui di verifica; (E.P., OSS).
Inserimento dei dati relativi alle prestazioni effettuate, nel Sistema Informatico Territoriale (E.P./ OSS).

Per l'attivazione e gestione di progetti finalizzati al mantenimento del posto di lavoro
vengono attivate le seguenti prestazioni:

Controllo posta elettronica aziendale, controllo posta in arrivo nella piattaforma Archiflow (Pers. Amm.) per ricezione della domanda da parte del lavoratore in carico o dell'azienda.
Presenza e analisi della documentazione (richiesta del progetto Mantenimento Posto di Lavoro) (Ass. Soc. /E.P. /OSS).
Colloquio con la persona e il contesto lavorativo (Ass. Soc./E.P., OSS).
Monitoraggi in contesto lavorativo (E.P., OSS).
Inserimento dei dati relativi al progetto e alle prestazioni effettuate, nel Sistema Informatico Territoriale (E.P./ OSS).

Per l'attivazione e gestione del gruppo "Giovani e Lavoro" della persona in carico
vengono attivate le seguenti prestazioni:

Colloquio con la persona (OSS).
Attivazione e gestione del Gruppo "Giovani e Lavoro" (OSS).
Incontri settimanali (OSS).
Inserimento dei dati relativi al Gruppo "Giovani e Lavoro", alle prestazioni effettuate, e alle presenze settimanali nel Sistema Informatico Territoriale (OSS).
Condivisione con l'equipe di riferimento territoriale del SIL per la progettazione dell'intervento personalizzato (Ass.Soc., E.P., OSS).

Per l'attivazione e gestione del Gruppo "Ricerca Attiva" vengono attivate le seguenti prestazioni:

Colloquio con la persona; (E.P.).
Attivazione e gestione del Gruppo "Ricerca Attiva" (E.P.).
Incontri settimanali (E.P.).
Inserimento dei dati relativi al Gruppo "Ricerca Lavoro", alle prestazioni effettuate, e alle presenze settimanali nel Sistema Informatico Territoriale (E.P.).

Per l'attività di **monitoraggio e supporto dell'utente in contesto lavorativo** vengono attivate le seguenti prestazioni:

Attività di monitoraggio e supporto dell'utente in contesto lavorativo.

Verifiche periodiche (E.P., OSS).

Colloqui telefonici (E.P., OSS).

Condivisione con l'équipe di riferimento territoriale del SIL relativamente alle situazioni più complesse (Ass. Soc., E.P., OSS).

Inserimento delle prestazioni effettuate, e di quanto rilevato, nel Sistema Informatico Territoriale (E.P., OSS).

ELENCO PERSONALE UOS SIL

Nome	Cognome	Qualifica
MARIO	BOREGGIO	RESPONSABILE AD INTERIM
FRANCESCA	BOLLETTIN	ASSISTENTE SOCIALE
LUISA	SEGATO	ASSISTENTE SOCIALE
ALESSANDRA	ASNICAR	EDUCATORE PROFESSIONALE
FEDERICA	CARLOTTO	EDUCATORE PROFESSIONALE
CRISTINA	MAGRIN	EDUCATORE PROFESSIONALE
SANDRA	RIGONI	EDUCATORE PROFESSIONALE
ELISABETTA	TOSATO	EDUCATORE PROFESSIONALE
ELISABETTA	ZUGLIAN	EDUCATORE PROFESSIONALE
SILVIA	COLLINA	OPERATORE SOCIO SANITARIO
ANNALISA	CONZATO	OPERATORE SOCIO SANITARIO
LUCIANA	DAL CERO	OPERATORE SOCIO SANITARIO
ANNA MARIA	FRANCESCHI	OPERATORE SOCIO SANITARIO
STEFANIA	GOLDIN	OPERATORE SOCIO SANITARIO
FRANCA	PELLIZZARI	OPERATORE SOCIO SANITARIO
LIDIA	DENTAMARO	COADIUTORE AMMINISTRATIVO
GIULIANA	SANTALIANA	COADIUTORE AMMINISTRATIVO

TEMPI DI ENTRATA IN VIGORE

Il presente documento entra in vigore a partire dalla data indicata nel frontespizio.