

Il consumo di ALCOL in Veneto

Dati Passi 2015 Adulti 18-69 anni

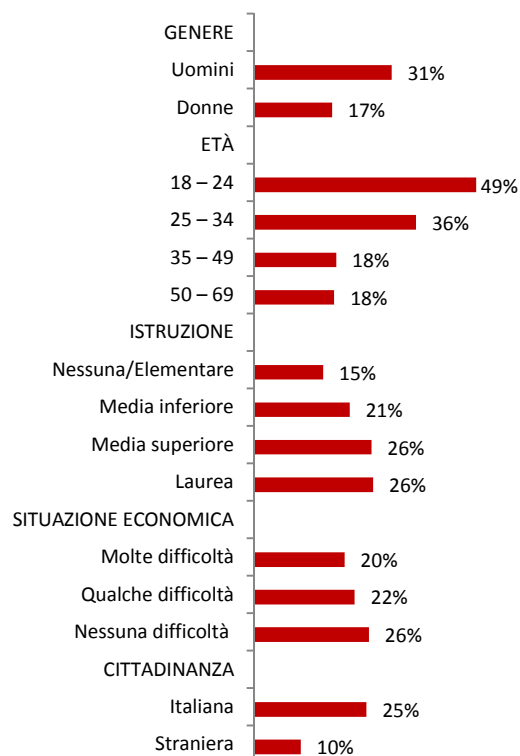


Il 63% degli intervistati dichiara di essere bevitore, ossia di aver consumato negli ultimi 30 giorni almeno un'unità di bevanda alcolica. Il consumo di alcol è più diffuso tra gli uomini, nelle fasce di età più giovani e nelle persone con alto livello di istruzione e nessuna difficoltà economica.

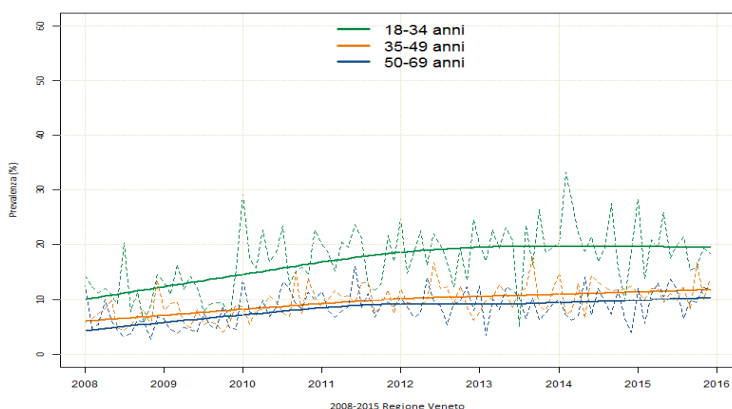
Più di un quinto degli intervistati (24%) può essere classificabile come consumatore di alcol a maggior rischio o perché fa un consumo abituale elevato (4%) o perché bevitore fuori pasto (13%) o perché bevitore binge (13%) oppure per una combinazione di queste tre modalità. Il consumo di alcol a maggior rischio è associato in maniera statisticamente significativa con la giovane età (18-24 anni) il sesso maschile e la cittadinanza italiana, senza un particolare gradiente socio-economico.

I giovani (18-24 anni) che hanno un consumo binge sono il 23%, fenomeno in aumento negli ultimi anni.

Caratteristiche dei bevitori a maggior rischio, Veneto PASSI 2015



Prevalenza consumatori binge drinking per classi d'età



24%

Persone con consumo a maggior rischio in Veneto tra 18 e 69 anni

793.000
Persone

UNITA' ALCOLICA



Consumo a maggior rischio per regione di residenza Passi 2012-2015



Consumo a maggior rischio:

consumo abituale elevato e/o bevitore fuori pasto e/o bevitore binge.

Consumo abituale elevato:

più di 2 unità alcoliche in media al giorno per gli uomini e più di 1 per le donne

Consumo binge:

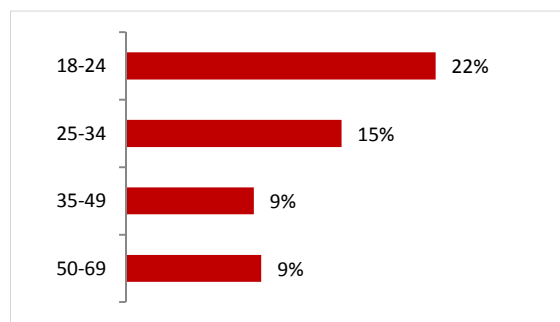
chi negli ultimi 30 giorni ha consumato almeno una volta in una singola occasione 5 o più unità alcoliche (uomini) e 4 o più unità alcoliche (donne)

ALCOL E GUIDA

Tra i bevitori di 18-69 anni che hanno guidato l'auto/moto negli ultimi 12 mesi, l'8% dichiara di aver guidato sotto l'effetto dell'alcol, cioè dopo avere bevuto nell'ora precedente almeno 2 unità alcoliche.; tale dato è sovrapponibile alla media nazionale.

La guida sotto l'effetto dell'alcol è un comportamento riferito più spesso dagli uomini, nella fascia d'età 35-49 e nelle persone con un alto livello di istruzione, con difficoltà economiche e cittadinanza italiana. Il 35% degli intervistati riferisce di aver subito almeno un controllo, come guidatore o passeggero, da parte delle Forze dell'Ordine nel corso dell'ultimo anno; il 12% riferisce di essere stato sottoposto all'etilotest, in percentuale maggiore i giovani (22%).

Persone fermate e sottoposte a elitotest nel corso dell'ultimo anno, Veneto PASSI 2015

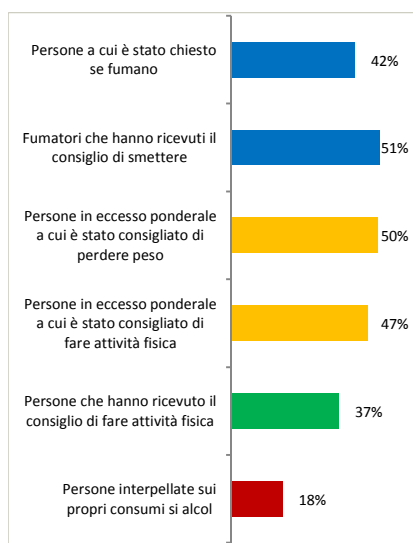


L'ATTEGGIAMENTO DEGLI OPERATORI SANITARI



Nel Veneto, come pure nel resto dell'Italia, persiste una scarsa attenzione del personale sanitario rispetto al consumo di alcol dei proprio assistiti: solo una piccola parte degli intervistati (18%) riferisce che un operatore sanitario si è informato sui comportamenti in relazione al consumo di alcol. La percentuale di bevitori a maggior rischio che ha ricevuto il consiglio di bere meno da parte di un operatore sanitario è dell' 8%.

Attenzione degli operatori sanitari sugli stili di vita degli assistiti, Veneto PASSI 2015



Bevitori a maggior rischio consigliati di bere meno dal medico per regione di residenza

Passi 2012-2015



Sorveglianza Passi

PASSI (Progressi delle aziende sanitarie per la salute in Italia) è un sistema di sorveglianza della popolazione adulta. L'obiettivo è stimare la frequenza e l'evoluzione dei fattori di rischio per la salute, legati ai comportamenti individuali, oltre alla diffusione delle misure di prevenzione. Tutte le 21 Regioni o Province Autonome hanno aderito al progetto. Un campione di residenti di età compresa tra 18 e 69 anni viene estratto con metodo casuale dagli elenchi delle anagrafi sanitarie. Personale delle Asl, specificamente formato, effettua interviste telefoniche (circa 25 al mese per Asl) con un questionario standardizzato. I dati vengono poi trasmessi in forma anonima via internet e registrati in un archivio unico nazionale. Per maggiori informazioni, visita il sito www.epicentro.iss.it/passi.

ACURA DELLA DIREZIONE PREVENZIONE, SICUREZZA ALIMENTARE, VETERINARIA
Tel. 041 279 1352, mail : PrevenzioneAlimentareVeterinaria@regione.veneto.it

