



# Abitudine al FUMO di sigaretta in Veneto

## Dati Passi 2015 Adulti 18-69 anni



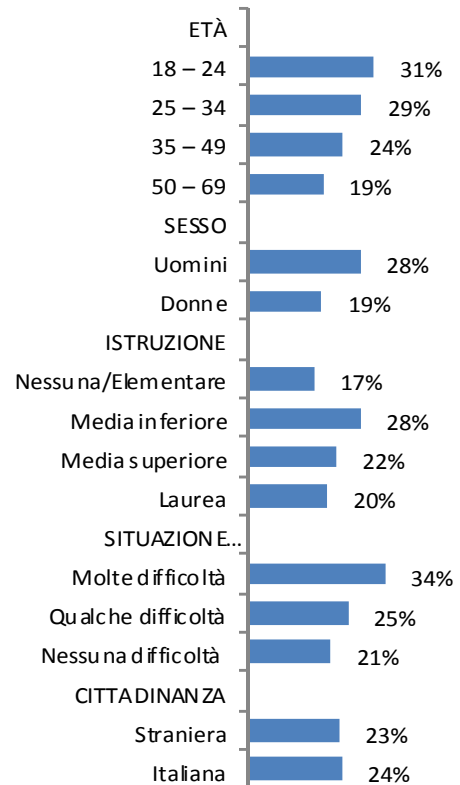
### ABITUDINE AL FUMO DI SIGARETTA

In Veneto, la maggioranza degli adulti non fuma (56%) o ha smesso di fumare (21%): attualmente meno di ¼ dei veneti fuma (23%). Tale percentuale risulta essere tra le più basse d'Italia. L'abitudine al fumo è più diffusa fra i più giovani, in particolare fra i 25-34enni e si riduce con l'età, è più frequente fra gli uomini (28%) rispetto alle donne (19%), fra le persone più svantaggiate economicamente (34%), ed è più bassa tra le persone più istruite (22%).

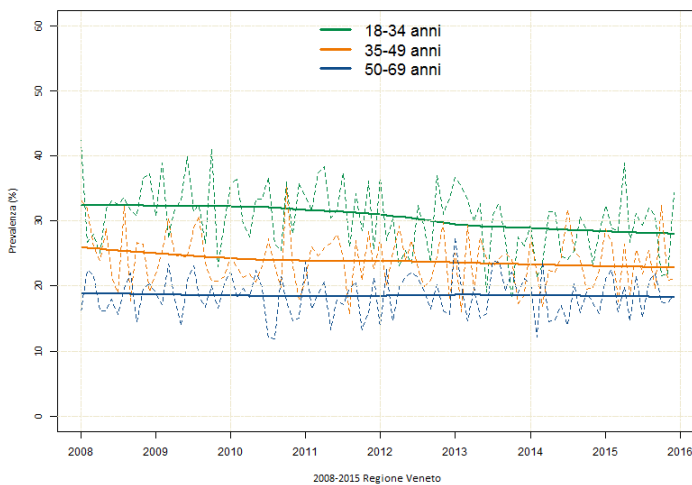
Il consumo medio giornaliero di sigarette è circa 10 sigarette, il 17% dei fumatori è un forte fumatore: consuma più di un pacchetto di sigarette al giorno.

Dal 2008 la prevalenza dei fumatori di 18-69 anni si è ridotta, passando dal 26% al 23%.

Caratteristiche dei fumatori, Veneto PASSI 2015



Prevalenza fumatori per classi d'età



## 23%

i fumatori in Veneto tra 18 e 69 anni

## 765.600

Persone che fumano



**Fumatore:** chi dichiara di aver fumato nella sua vita almeno 100 sigarette e di essere fumatore al momento dell'intervista o di aver smesso di fumare da meno di 6 mesi.

**Ex fumatore:** chi dichiara di aver fumato nella sua vita almeno 100 sigarette e di non essere fumatore al momento dell'intervista e di aver smesso di fumare da più di 6 mesi.

**Non fumatore:** chi dichiara di aver fumato nella sua vita meno di 100 sigarette e di non essere fumatore al momento dell'intervista.

## SMETTERE DI FUMARE

Tra chi fumava nei 12 mesi precedenti l'intervista, il 42% ha tentato di smettere e di questi l'82% ha fallito (fumava al momento dell'intervista), il 12% stava ancora tentando di smettere (non fumava al momento dell'intervista, ma aveva smesso da meno di 6 mesi), mentre il 6% è riuscito a smettere (non fumava al momento dell'intervista e aveva smesso da oltre 6 mesi e meno di un anno).

Tra le persone che hanno tentato di smettere di fumare nell'ultimo anno, indipendentemente dall'esito del tentativo, il 97% l'ha fatto da solo e il 2% ha partecipato a incontri o corsi organizzati dalle ASL.

smettiintempo 

TRATTAMENTO DEL TABAGISMO

www.smettiintempo.it

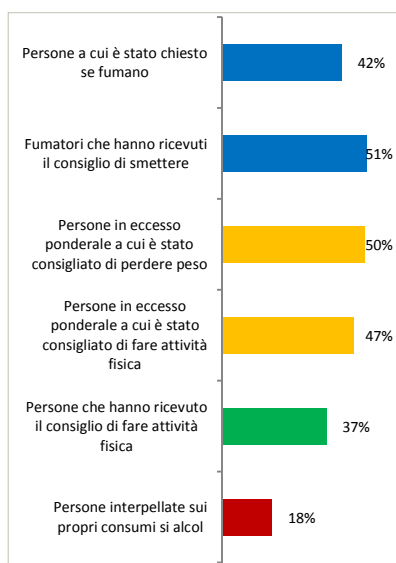
**684.000**  
**ex fumatori in Veneto**  
**nel 2015**  
(tra 18 e 69 anni)

## L'ATTEGGIAMENTO DEGLI OPERATORI SANITARI



Ancora troppo bassa l'attenzione degli operatori sanitari al fumo: tra gli intervistati che negli ultimi 12 mesi hanno avuto un contatto con un operatore sanitario, al 42% è stato chiesto se fumano e tra i fumatori il 51% ha ricevuto il consiglio di smettere. Nella maggior parte dei casi il consiglio è stato dato a scopo preventivo (23%).

### Attenzione degli operatori sanitari sugli stili di vita degli assistiti, Veneto PASSI 2015



### Consiglio smettere per regione di residenza

Passi 2012-2015



■ peggiore del valore nazionale  
■ simile al valore nazionale  
■ migliore del valore nazionale

Sorveglianza Passi

### Chiesto se fuma per regione di residenza

Passi 2012-2015



■ peggiore del valore nazionale  
■ simile al valore nazionale  
■ migliore del valore nazionale

Sorveglianza Passi

**PASSI** (Progressi delle aziende sanitarie per la salute in Italia) è un sistema di sorveglianza della popolazione adulta. L'obiettivo è stimare la frequenza e l'evoluzione dei fattori di rischio per la salute, legati ai comportamenti individuali, oltre alla diffusione delle misure di prevenzione. Tutte le 21 Regioni o Province Autonome hanno aderito al progetto. Un campione di residenti di età compresa tra 18 e 69 anni viene estratto con metodo casuale dagli elenchi delle anagrafi sanitarie. Personale delle Asl, specificamente formato, effettua interviste telefoniche (circa 25 al mese per Asl) con un questionario standardizzato. I dati vengono poi trasmessi in forma anonima via internet e registrati in un archivio unico nazionale. Per maggiori informazioni, visita il sito [www.epicentro.iss.it/passi](http://www.epicentro.iss.it/passi).

ACURA DELLA DIREZIONE PREVENZIONE, SICUREZZA ALIMENTARE, VETERINARIA

Tel. 041 279 1352, mail : [PrevenzioneAlimentareVeterinaria@regione.veneto.it](mailto:PrevenzioneAlimentareVeterinaria@regione.veneto.it)

 **guadagnare salute**  
rendere facili le scelte salutari

ISTITUTO SUPERIORE DI SANITA' 

 **CCM**  
Centro nazionale per la prevenzione e il Controllo delle Malattie

 **Cnisp**