



REGIONE DEL VENETO



Servizio Sanitario Nazionale - Regione Veneto

**AZIENDA ULSS N.6 "VICENZA"**  
**DIPARTIMENTO DI PREVENZIONE**



REPORT AZIENDALE  
DATI 2012 - 2015

# UN "SISTEMA"

## PER GUADAGNARE SALUTE

PASSI (Progressi nelle Aziende Sanitarie per la Salute in Italia) è il sistema di sorveglianza italiano sui comportamenti rischiosi o vantaggiosi per la salute della popolazione adulta. Fornisce dati facilmente analizzabili ed usufruibili anche per le singole ASL. PASSI, ideato dal CCM/Ministero della Salute, è coordinato dall'Istituto Superiore di Sanità e, nella nostra Regione, dalla Direzione Regionale Prevenzione.

PASSI indaga aspetti relativi allo stato di salute (salute percepita, prevalenza di sintomi di depressione e di fattori di rischio cardiovascolari come ipertensione ed ipercolesterolemia), alle abitudini di vita (alcol, fumo, alimentazione, attività fisica), all'offerta ed all'utilizzo di strumenti di prevenzione (screening, vaccinazione contro rosolia e influenza) ed alla sicurezza stradale e domestica.

La raccolta dati viene effettuata con un questionario telefonico di circa cento domande somministrato ad un campione di persone tra i 18 ed i 69 anni, estratto casualmente dalle liste dell'anagrafe sanitaria dell'ULSS n. 6 "Vicenza".

---

## STILI DI VITA IN SINTESI

Nella nostra U.L.SS. tra gli adulti dai 18 ai 69 anni si stima vi siano quasi 30.000 persone (38%) in eccesso di peso e di queste quasi 7.000 (9%) sono obese. Solamente il 12% della popolazione consuma le 5 porzioni raccomandate di frutta e verdura al giorno, in linea con la media regionale, mentre l'attività fisica viene praticata a buoni livelli da più di un terzo della popolazione.

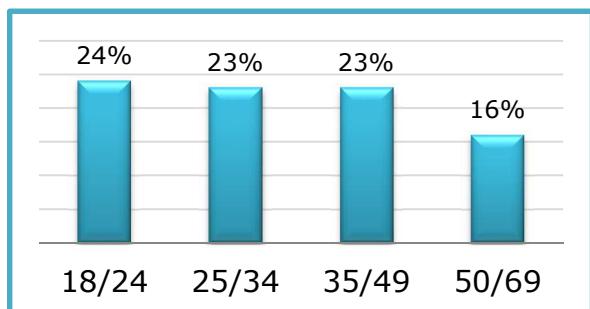
I fumatori sono circa 16.000 (21%) e 19.000 (25%) sono coloro che bevono in modo pericoloso per la salute. La fascia d'età più rappresentata per i fattori di rischio fumo e alcol è quella dai 18 ai 34 anni.

Dall'indagine inoltre si desume che circa 16.000 persone (21%) soffrono di ipertensione e 15.000 (20%) hanno elevati livelli di colesterolo nel sangue. Più di tre quarti degli ipertesi e circa un terzo degli ipercolesterolemici assumono farmaci per il controllo del parametro (pressione arteriosa e colesterolemia).

# I RISULTATI PRINCIPALI DELL'INDAGINE (ANNI 2012-15)

## FUMO

L'abitudine al fumo interessa il 21% degli adulti residenti nel nostro territorio. Fumano leggermente di più gli uomini rispetto alle donne (il 26% contro il 16%).

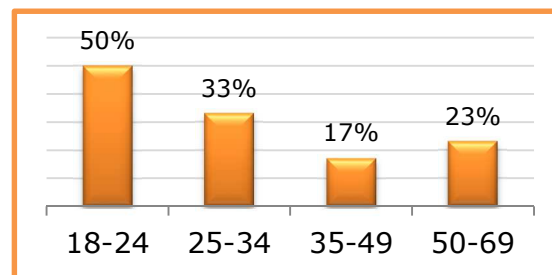


Distribuzione dell'abitudine al fumo per fascia d'età



## ALCOL

Il 25% degli intervistati può essere classificato come bevitore a rischio secondo la definizione dell'OMS.



Percentuale di bevitori «a rischio per la salute» per fascia d'età

**Consumo abituale elevato:** per gli uomini, più di 2 UA medie giornaliere, corrispondenti a più di 60 UA negli ultimi 30 gg; per le donne, più di 1 UA media giornaliera, corrispondente a più di 30 UA negli ultimi 30 gg. **Consumo binge:** consumo, almeno una volta negli ultimi 30 gg, di 5 o più (per gli uomini) o 4 o più (per le donne) UA in una singola occasione. **Consumo esclusivamente o prevalentemente fuori pasto.**

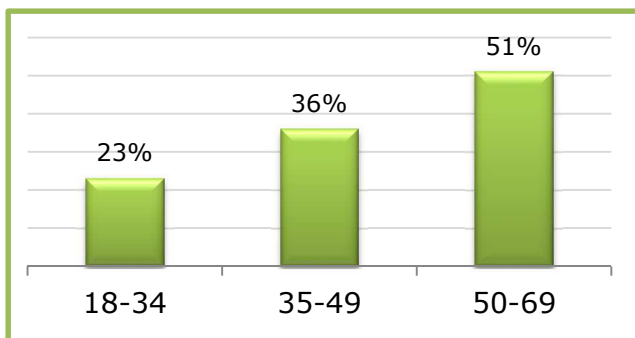
1 UA corrisponde a 1 lattina di birra oppure 1 bicchiere di vino oppure 1 bicchierino di liquore.



[www.menoalcolpiugusto.it](http://www.menoalcolpiugusto.it)

## ABITUDINI ALIMENTARI ATTIVITA' MOTORIA

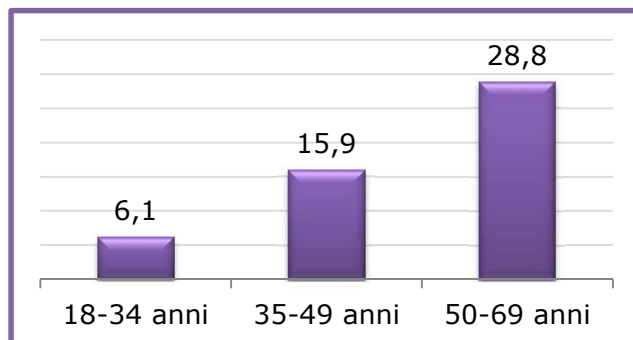
Il 29% delle persone tra i 18 e i 69 anni è in sovrappeso e il 9% obeso. Solo il 12% della popolazione intervistata consuma almeno 5 porzioni al giorno di frutta e verdura (raccomandato dalle linee guida internazionali). Comunque il 41% ne mangia da 3 a 4 porzioni ed il 47% da 0 a 2. Per quanto riguarda l'attività fisica, il 37% degli intervistati la pratica ad un buon livello.



Percentuale di persone in eccesso di peso per fascia d'età

## IPERTENSIONE IPERCOLESTEROLEMIA

L'84% degli intervistati riferisce di essersi sottoposto a misurazione della pressione arteriosa negli ultimi 2 anni. Il 21% di questi soggetti è stato giudicato iperteso. Il 77% della popolazione intervistata riferisce di aver effettuato almeno una volta nella vita la misurazione della colesterolemia ed il 20% di questi dichiara di aver avuto una diagnosi di ipercolesterolemia.



Percentuale di persone con alti livelli di colesterolo per fascia d'età

Azienda U.L.SS. N.6 "Vicenza"  
Dipartimento di Prevenzione  
Direttore: Dr. Celestino Piz

Coordinatore Aziendale "Passi": Dr.ssa Paola Colussi



**Rapporto a cura di:**

Dr.ssa Paola Colussi.

**Elaborazioni a cura di:**

Antiniska Maroso, Alessandro Albiero.

**Equipe:**

Erminio Bevilacqua, Lucia Girardi, Patrizia Caliarì, Caterina Vajente,  
Serena Padoin.

*Per consultazioni trovi "PASSI" sul sito: [www.ulssvicenza.it](http://www.ulssvicenza.it)*